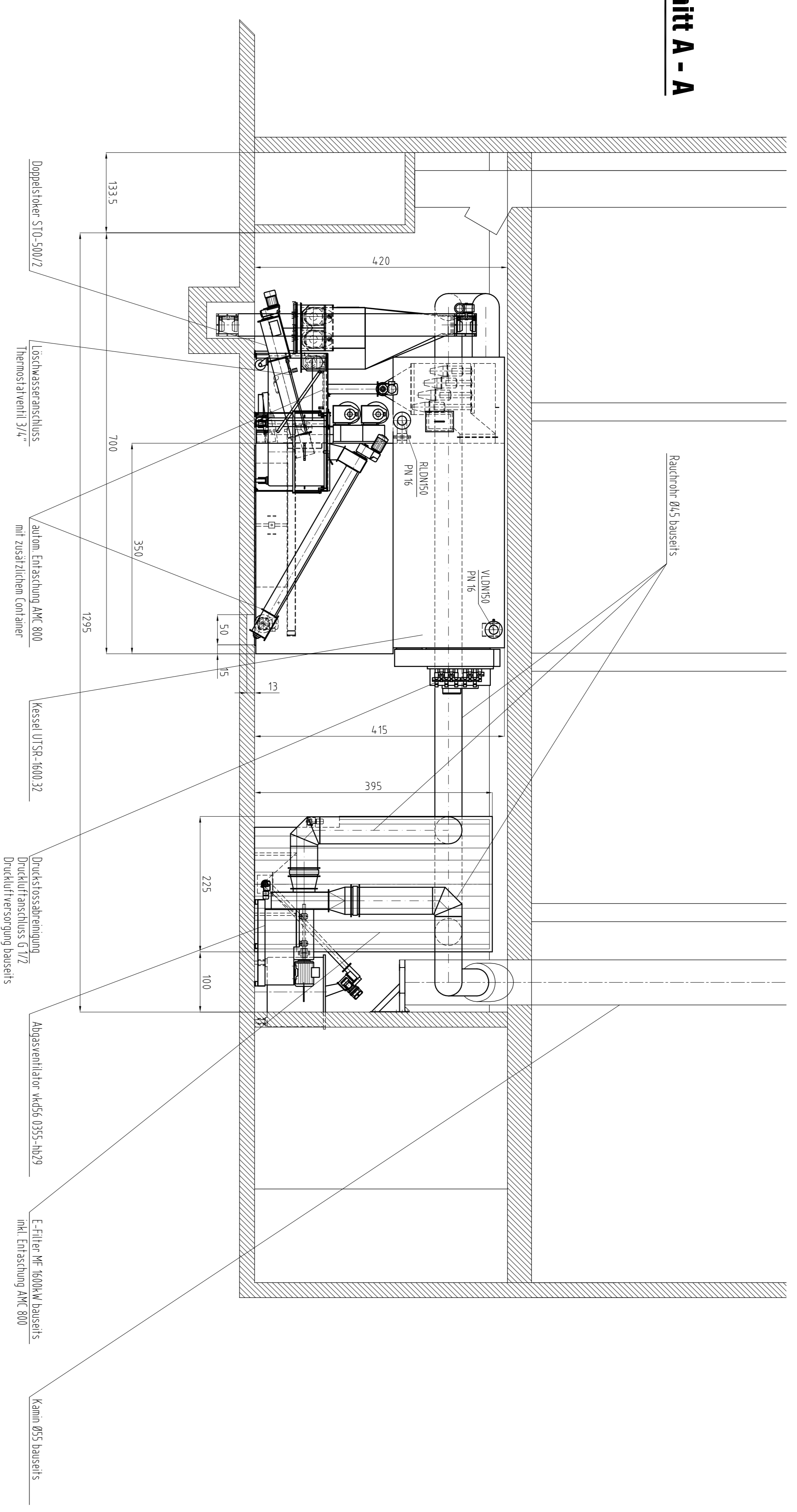
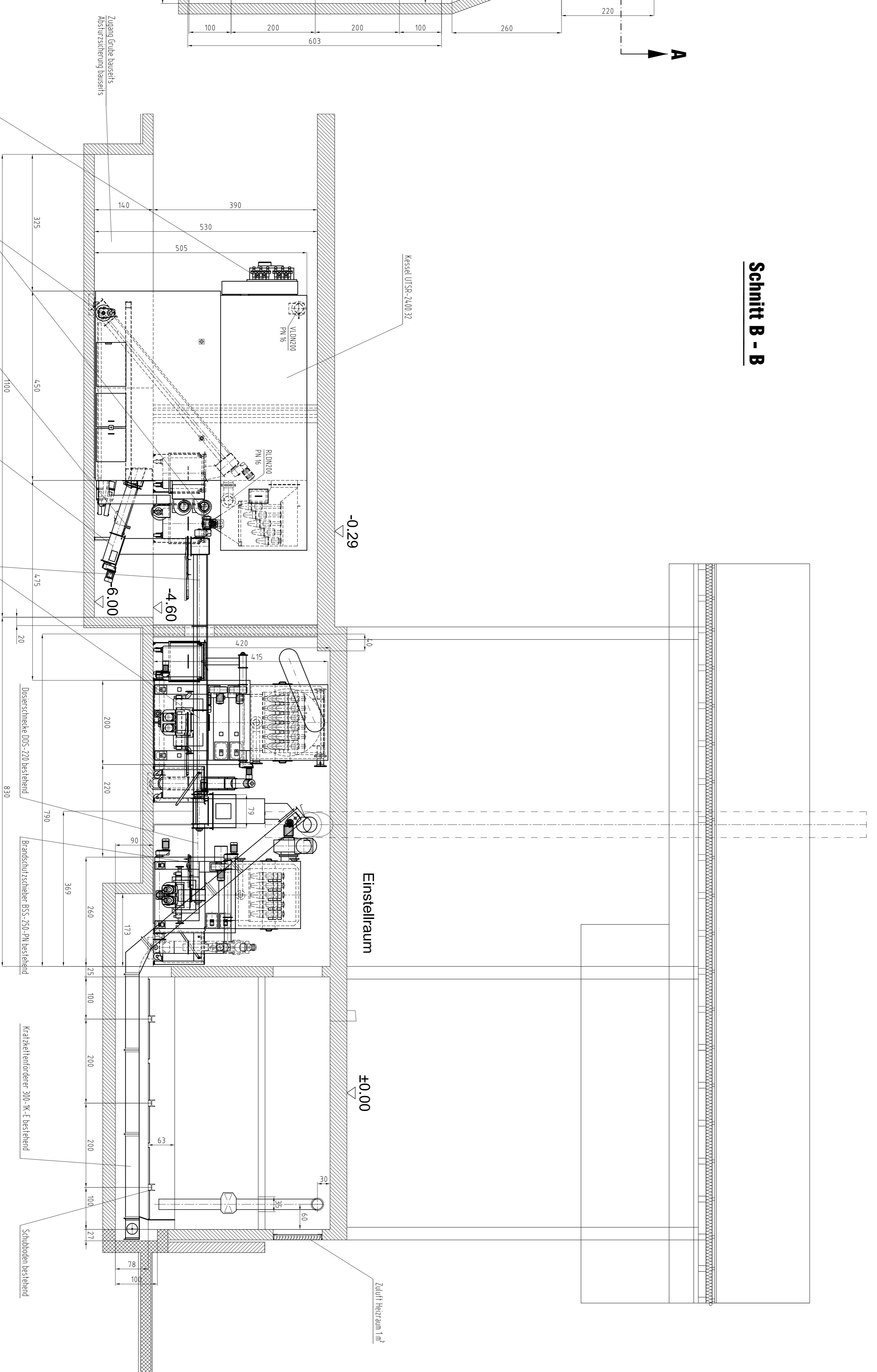


Schnitt A - A



Schnitt B - B



Bemerkungen zur Ausführung:

- Im Bereich der Kesselständerfläche können erhöhte Bodentemperaturen auftreten. (Riss-, Umgebungsgefahr mind. 90 K). Die Feuerung muss auf nicht brennbarem Boden aufgestellt werden.
- Verleumdungsfürdröhre: 10,3 x Kesselleistung (KW) = Feuer Querschnitt in cm².
- Gásgasmuffelung: Mind. 20-facher Luftwechsel pro Stunde bezogen auf den Inhalt des Hydraulikraumes.
- (Empfehlung: SWA-Pro bei Einbauschleifen)
- Brandschutzmaßnahmen gemáts örtlichen Bestimmungen und Richtlinien sind durch den Kunden sicherzustellen

